

# InterieurGLAS



Küchenrückwände

**Duschen**

Leuchtkästen

Vitrinen

Schranktüren

**Spiegel**

**Glastische**

Glasschalen

Pokale

**Wandbilder**

Einzelanfertigungen

**K** GLAS  
KÜNZEL

Glasdesign • Glasbau

Mit über 70 Jahren Erfahrung im Glashandwerk – und ungebrochener Leidenschaft für Glas.



**Individuell.**  
**Maßgeschneidert.**  
**Kreativ.**

Mit diesem Katalog möchten wir Ihnen die vielfältigen Anwendungsmöglichkeiten des Werkstoffes Glas vorstellen.

Wir arbeiten in unserem Familienbetrieb seit mehr als 70 Jahren mit diesem faszinierenden Material. Zu unseren Leistungen gehören die verschiedensten Formen der Be- und Verarbeitung sowie die Veredelung von Glas. Traditionelles, handwerkliches Wissen und Können sowie neue, innovative Veredelungsmöglichkeiten kommen bei uns zum Einsatz.

Lassen Sie sich auf den folgenden Seiten inspirieren. Wir präsentieren Ihnen eine Vielzahl an Interieur-Gläsern, die sie so schnell nicht wieder finden werden. Ob dezent integriert oder als zentraler Blickfang, Glas im Innenraum wirkt edel und elegant.

## **Vielseitig und wirkungsvoll**

Glas in Möbel- oder Wohnelementen bringt einen neuen Stil ins Wohngefühl. Puristisch oder veredelt, als Materialmix oder in Reinform, dezent integriert oder prägnant als Solitär-Möbel. Das Spiel aus matten Strukturen und Transparenz sowie Lichtreflexionen kombiniert mit leuchtenden Farben ergibt immer wieder neue, interessante und ästhetische Eindrücke.



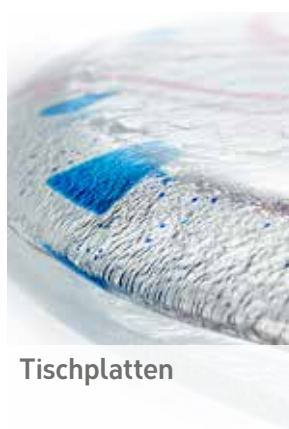
## GLAS IM WOHNRAUM



Schranktüren



Spiegel



Tischplatten



Wandverkleidungen  
+ Glasbilder



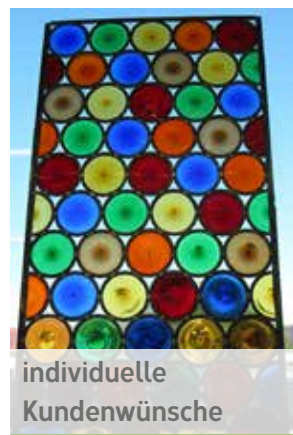
Vitrinen



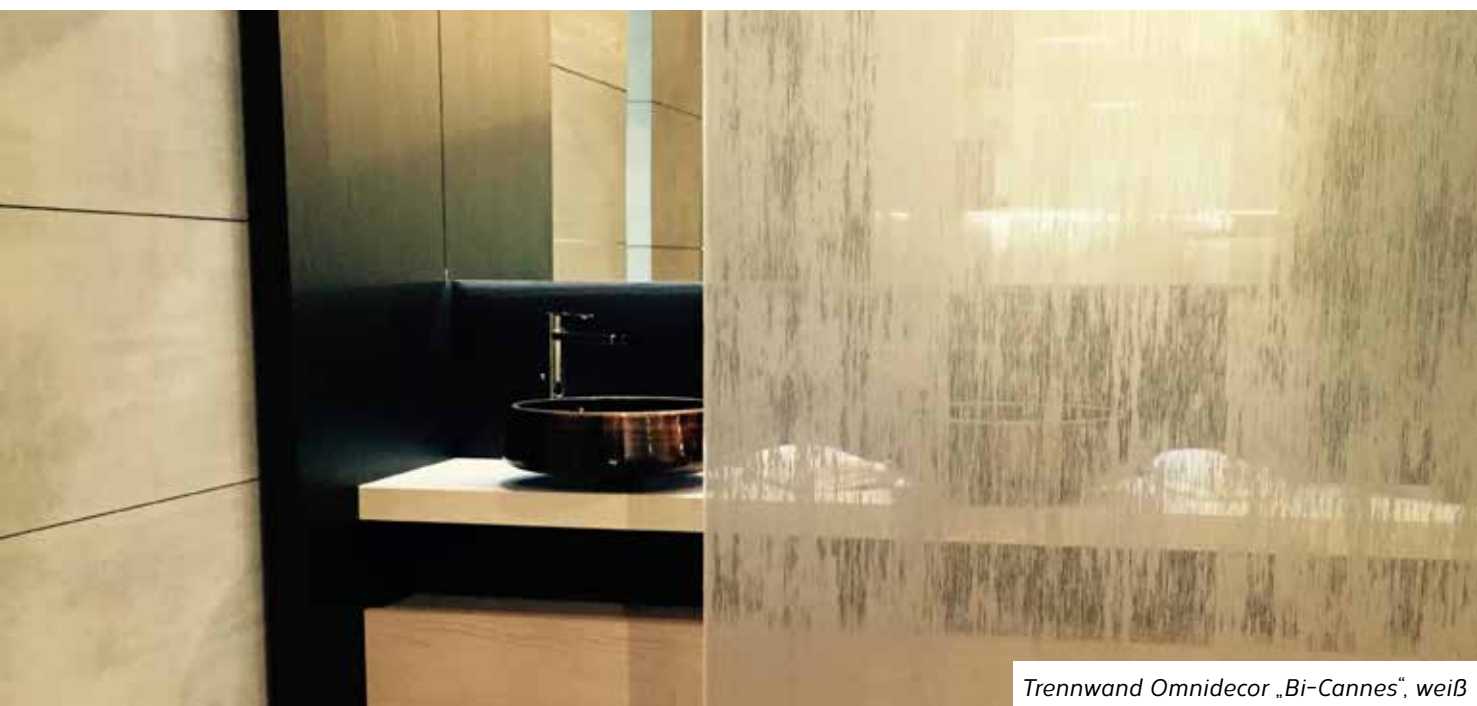
Glastüren



Duschen



individuelle  
Kundenwünsche



Trennwand Omnidecor „Bi-Cannes“, weiß

# Mehr als funktional, einfach schön



Schiebetürenschrack mit Designglas Omni Decor „fabric“, bronze

## Modisch & praktisch

Schränke verschließen und bewahren unsere Siebensachen. Ob in Küche, Wohnzimmer, Schlafzimmer, der Garderobe oder im Bad, in fast jedem Raum sind Schränke zu finden. Glas oder Spiegel an Schrankwänden werten Möbelstücke auf. Als Dreh- oder Schiebetür, mit Struktur oder als Spiegel, auf Wunsch auch in verschiedenen Farben. Mit gläsernen Dekoren verleihen Sie Ihrem Möbelstück eine individuelle Note.



über Eck  
laufendes  
Sideboard  
mit  
verglasten  
Schubladen  
und Türen



Weinschrank; Glastüren mit schwarz lackierten Rändern und unsichtbar aufgeklebten Türbändern



Lackierte und mit Lasergravur veredelte Schranktüren




## Lass mich dein Spiegel sein

Spiegel mit Lasergraur „Modern Mosaik“

### Reflexion

Spiegel sind etwas ganz Besonderes. Im Gegensatz zum Sichtbaren, zeigen sie ein Abbild der Umgebung oder uns selbst. Wann immer wir auf einen Spiegel sehen, kostet es uns etwas Mühe, wirklich den Spiegel zu sehen und nicht das, was er uns zeigt.

Wir fertigen Spiegel in verschiedenen Stärken, Farbtönen und Strukturen auf Wunschmaß. Veredelt durch Schleifen, Sandstrahlungen, Schliffe oder Lasergravuren.



Spiegel mit LED-Beleuchtung - dezent veredelt mit Motiv durch Lasergravur



*Spiegel und lackiertes Glas – jederzeit eine gute Kombination*



*Wir führen umfangreiches Zubehör zur Montage. Verschiedene Möglichkeiten zur Verklebung, Wandbefestigung oder für die Beleuchtung.*

Stilecht als Einzelstück, harmonisch im Verbund mit Möbelfronten, oder mit LED-Beleuchtung ins rechte Licht gerückt – Spiegel begeistern in jeder Hinsicht!



*Spiegel als Raumwand, Passform geschnitten und geschliffen*

## Antikspiegel

Durch spezielle Oxidationsverfahren ähneln diese Gläser eleganten Spiegeln aus längst vergangener Renaissancezeit.

*Diese einzigartigen Spiegel sind in verschiedenen Maserungen und Farbtönen erhältlich*





## Ästhetisch & Einzigartig

Schmelzglas-Tischplatte „Spirale“



Massive Tischplatten aus farbigem Schmelzglas – einzigartig in Haptik und Optik. Jedes Stück ein Unikat!

### Tischplatten aus Schmelzglas

Ob zu Hause, am Arbeitsplatz oder in öffentlichen Räumen – überall finden wir Tische. Sie können als Symbol für die Fülle des Lebens gesehen werden. Oft ist er ein Zentrum, um das man sich versammeln kann.

Er schafft Platz für Gemeinsamkeiten wie Essen und Trinken und bietet dabei einen Ort für Kommunikation, Kontakt und Geselligkeit. In Abhängigkeit des Raumes ergibt und verändert sich seine Funktion. Nach Funktion und Örtlichkeit verleihen Gläser und Tischplatten einem Raum eine ganz besondere Note.





## Für jeden Anlass

Ob als Esstisch, Wohnzimmer Tisch oder Bürotisch – Tischplatten aus Glas sind einzigartig!

Glas-Tischplatte mit filigraner Lasergravur und rückseitiger Lackierung

Tisch aus Decorglas  
Omni Decor „Bi-Cannes“



## Glas mit echten Pflanzen

So einzigartig wie die Natur: Echte Pflanzen werden durch Handarbeit in Glas eingeschlossen und ergeben ein kunstvolles Einzelstück.



Entdecken Sie auch unseren Katalog „Schmelzglas im Garten“ mit weiteren Glastisch-Modellen

## Wertvolles elegant & sicher bewahrt



Glasschiebetüren mit lasergravierten Porträts von Rockgitarristen

Glasvitrine „Robustus“ mit Innenbeleuchtung



### Stilvoll aufbewahrt

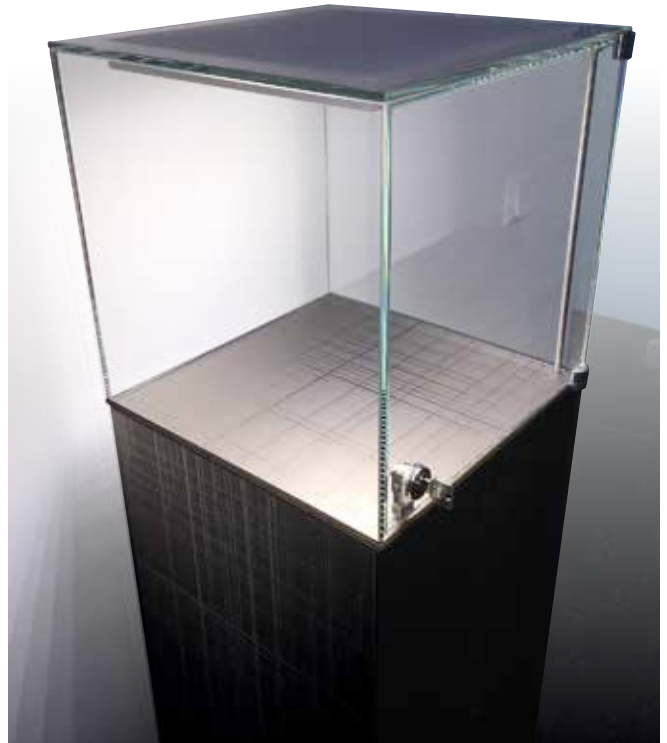
Besondere Objekte bewahren wir oft in Vitrinen auf. Glas bietet aufgrund seiner Transparenz und Stabilität viele Möglichkeiten die Gegenstände zu schützen und ins rechte Licht zu setzen. Durch veredelte Gläser kann das Möbelstück selbst zum Kunstwerk werden und den Charakter der Objekte untermalen.



Vitrine mit Omni Decor „Manhattan“

## Schützen, bewahren, präsentieren

Museumsvitrine mit Designglas Omni Decor „Linen“



Glas-Schmuckkästchen für Ehrenabzeichen

Schmuckvitrinen aus UV-verklebtem und schussicherem Glas





**Raumgebung  
par excellence**



## Türen gelten bis heute als der Durchbruch im Wandbau...

Mit gestalteten Glastüren setzen Sie Akzente im Raum, schaffen Komfort, Licht und Intimität und damit Lebensqualität. Das Material, die Technik und das Design prägen den Innenraum. Glas als Material ist lichtdurchlässig und bietet die einzigartige Möglichkeit den Raum mit transparenten, transluzenten und opaken Effekten mitzugestalten – wahlweise in Farbe mit Motiv oder pur.



Schmelzglasür  
„Matisse“

Treppenverglasung  
mit Schiebetür,  
sandgestrahlt



## Veredelungstechniken



Sandstrahlung – für  
flächige Muster



Rillenschliff – für  
lichtbrechende  
Vertiefungen



Schmelzglas &  
Glasmalerei – für  
farbige Motive



Lasergravur – für  
fotorealistische  
Darstellung



Designglas – für den  
besonderen Charakter



Tür mit  
Designglas  
„Legno“

## Alles außer gewöhnlich

Kombiniert mit einem Motiv durch Lasergravur, Sandstrahlung oder als Schmelzglasür werten Glastüren jeden Raum auf. Je nach Veredelung mal mit mehr, mal mit weniger Sicht hindurch.



Beachten Sie auch unsere umfangreichen Broschüren zu Glastüren.



## Erfrischend anders

Duschwand mit Lasergravur „Dolphin in Wave“



Dusche mit Lasergravur und zwei Seitenscheiben

## Genau auf Sie zugeschnitten

Ob einfach und funktionell oder die extravagante Designerdusche – bei uns ist „individuell“ der Standard. Für jede Einbausituation finden wir die perfekte Duschlösung für Ihr neues Wohlfühlbad.

Klar, satiniert, getönt oder individuell veredelt – Sie haben die Wahl.



## Duschen in jeder Variation – maßgefertigt oder mit Standardmaßen



Eckdusche mit Schräge und Ausschnitt



Wanddusche – Klarglas



Eckdusche – Lasergravur



Bringt Farbe ins Spiel:  
getöntes Glas in  
zahlreichen Variationen



Entdecken Sie  
auch unseren  
Duschenkatalog



Muster-Beispiele  
**DESIGN+FARBE**

## Kleidet Räume

Design TREE mit RAL 3003 (Rubinrot)

Design LEGNO mit RAL 7006 (Beigegrau)

Design LINEN mit RAL 4007 (Purpurviolett)

Design RAIN mit RAL 5021 (Wasserblau)

Design FILI MATE mit NCS S 1060 G50Y



NCS

### Hochwertiges Finish

Veredeln, verzieren, verschönern – mit Glas verkleidete Oberflächen werten stilvoll jedes Ambiente auf. Noch dazu sind sie leicht zu reinigen

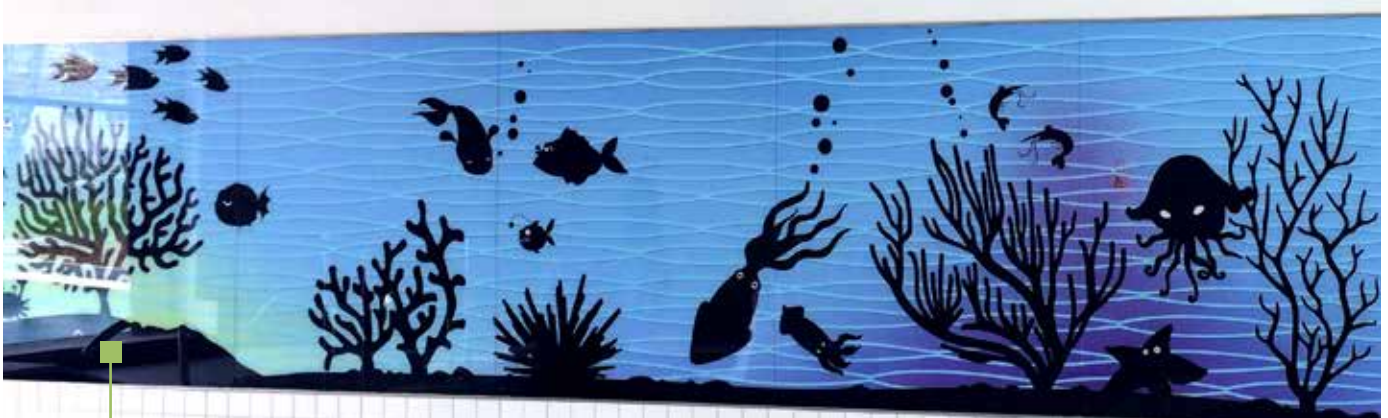
Unserer Kollektion **ColoVetro** bietet hochwertiges Design-Glas kombiniert mit einer Lackierung in allen RAL- und NCS-Farben. Als Zuschnitte und mit CNC-Fräsungen nach individuellen Maßangaben.

# ColoVetro

by Glas Künzel

ein Name – unendliche Möglichkeiten!





*Unterwasserlandschaft als individueller Digitaldruck auf Glas in einem Schwimmbad*



*Küchenrückwände – links aus der ColoVetro-Kollektion: Modell „Tree“, grün; oben: Digitaldruck „fresh lemon“*



*Lasergravur mit rückseitiger Lackierung*



*Rückwand aus Omni Decor „Tree“ black*

# Raffiniert in Form und Farbe



Schalen aus Schmelzglas Motiv 021, 022 und 020



## Glas wirkt

Als Einzelstücke nehmen Glasobjekte eine besondere Stellung ein. Sie sprechen und wirken für sich – ganz nebenbei oder deutlich präsent.

Kunstvoll zurückhaltend oder freundlich strahlend, Glasschalen können zu vielen verschiedenen Anlässen wirken und nützlich sein.



Schale aus „Spectrum weiß“, gebogen und heiß verformt



*Spiegel mit rückseitiger  
Lasergravur und  
integrierter Uhr mit  
LED-Beleuchtung*

*Wanduhr (rechts) und  
Standuhr (unten) aus  
Schmelzglas*



**Beratung**

**Entwurf**

**Planung**

**Montage**

## Wir realisieren Ihr Wunschprojekt!

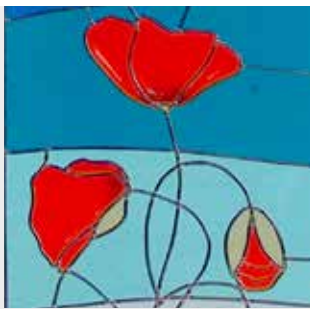
Sie möchten den faszinierenden Werkstoff Glas in Ihr Projekt integrieren? Sie haben eine konkrete Vorstellung oder möchten sich von uns inspirieren lassen?

Wir sind für Sie da! Von der ersten Idee bis zur finalen Montage. Mit Kreativität und handwerklicher Finesse bringen wir ästhetische Glaskunst in Ihr Interieur!

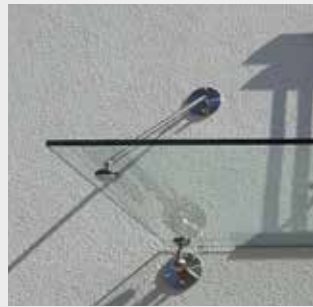
***Faszination Glas –  
für Ihr Interieur!***

**jetzt anfragen:**

**09841-689662-0**



**Glas in seiner schönsten Form**  
...



Türen | Möbelgläser | Bleiverglasungen | Trennwände | Fassadengläser | UV-Verklebung | Lackierte Gläser | Isolierglas | Planung und Montage | Lasergravur | Sandstrahlung | Rillenschliff | Spiegel | Schmelzglas | Tischplatten | Applikationen



Weitere Informationen und Modelle finden Sie in unseren gesonderten Katalogen.

**K GLAS KÜNZEL**  
Glasdesign • Glasbau

